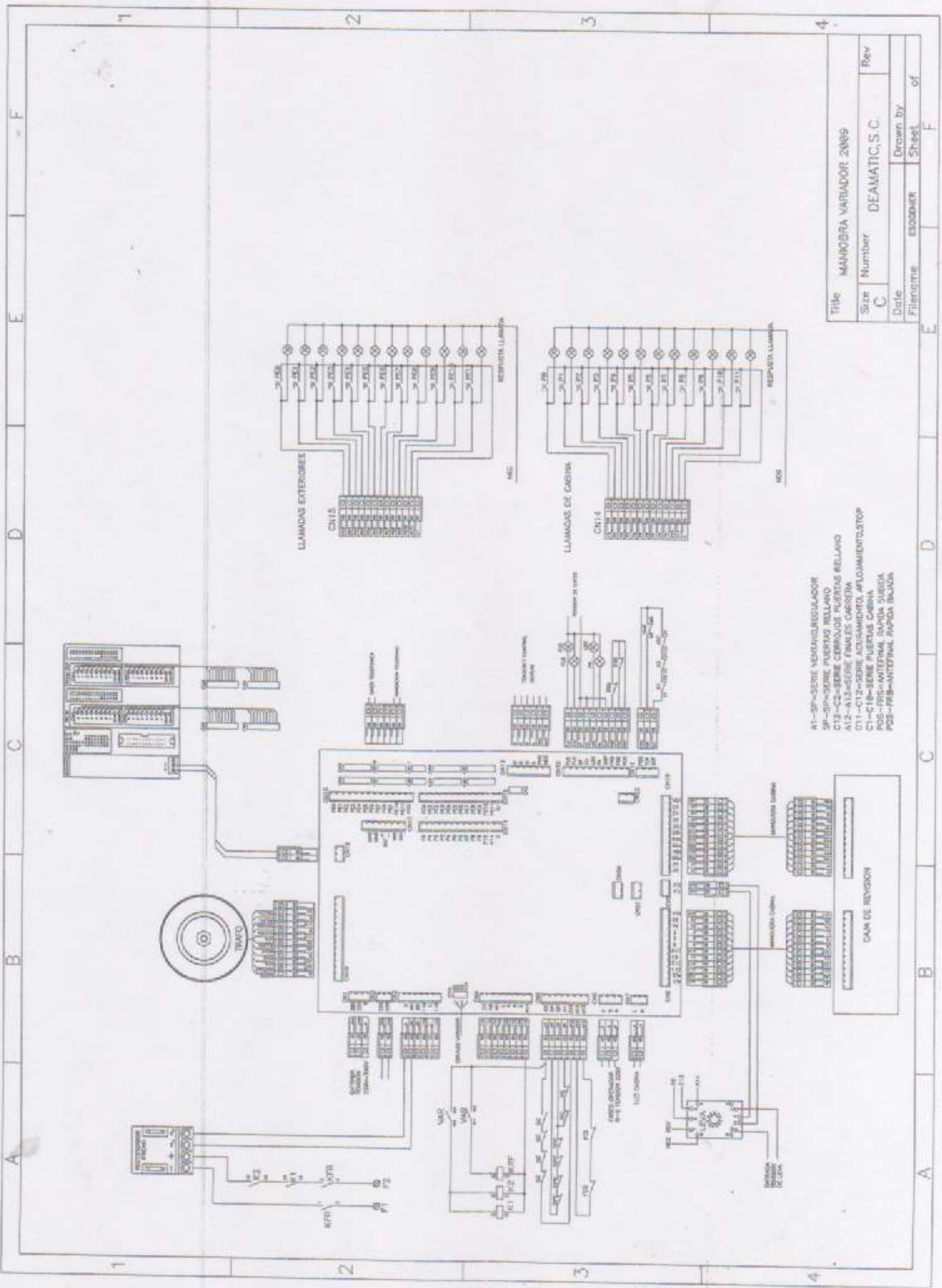
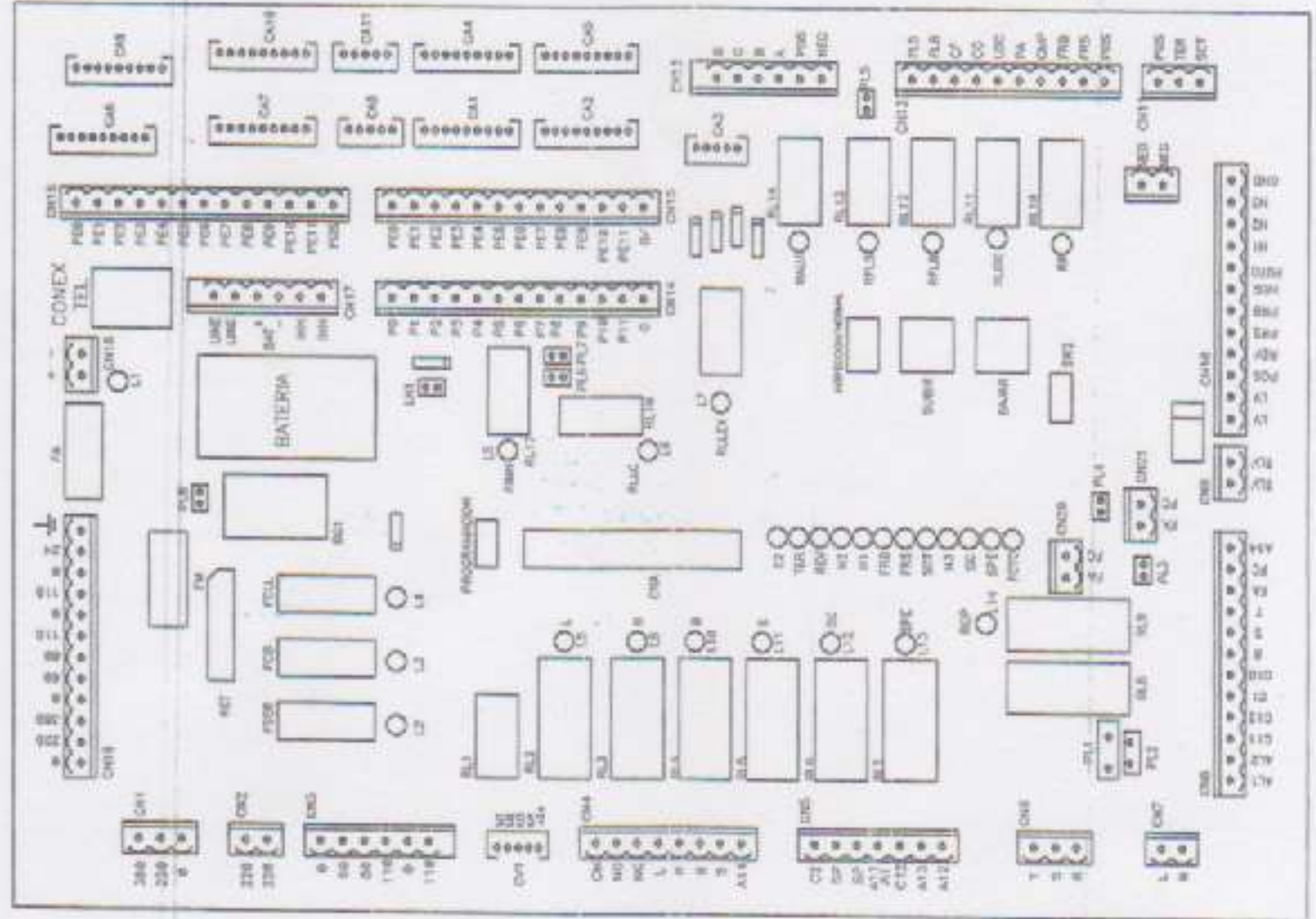


Titulo		MANIOBRA VARIADOR 2009	
A4	Nombre	DEAMATIC.S.C.	
Dig	1 ENERO 2009	Dibujado	JN
Fichero	ELECTR1 VAR	Hoja	de 12



Title		MANOJERA VARIADOR 2009	
Size	Number	DEAMATIC, S. C.	Rev
C			
Date	Drawn by		of
File name	estandar	Sheet	F

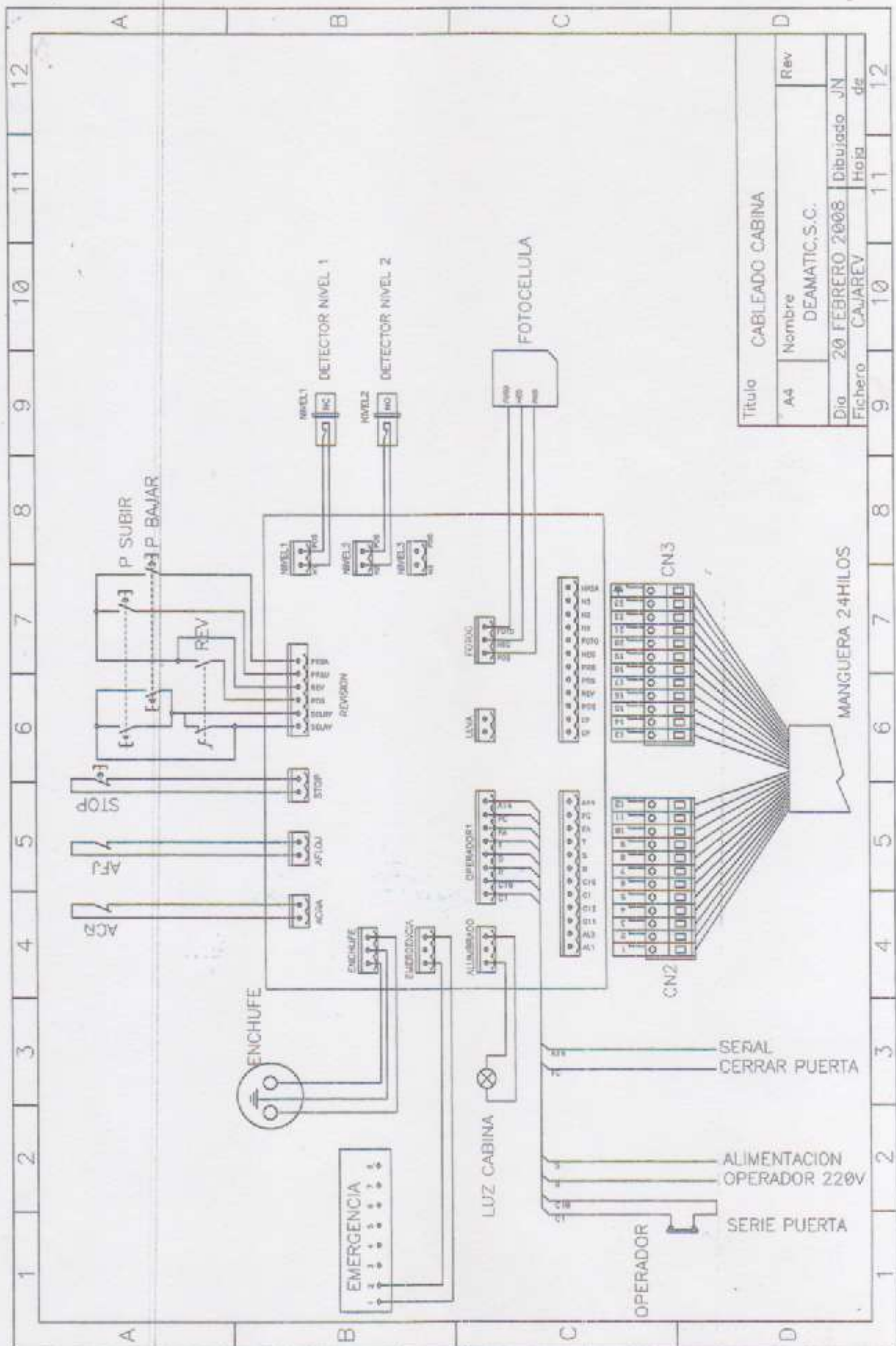
1 2 3 4 5 6 7 8 9 10 11 12



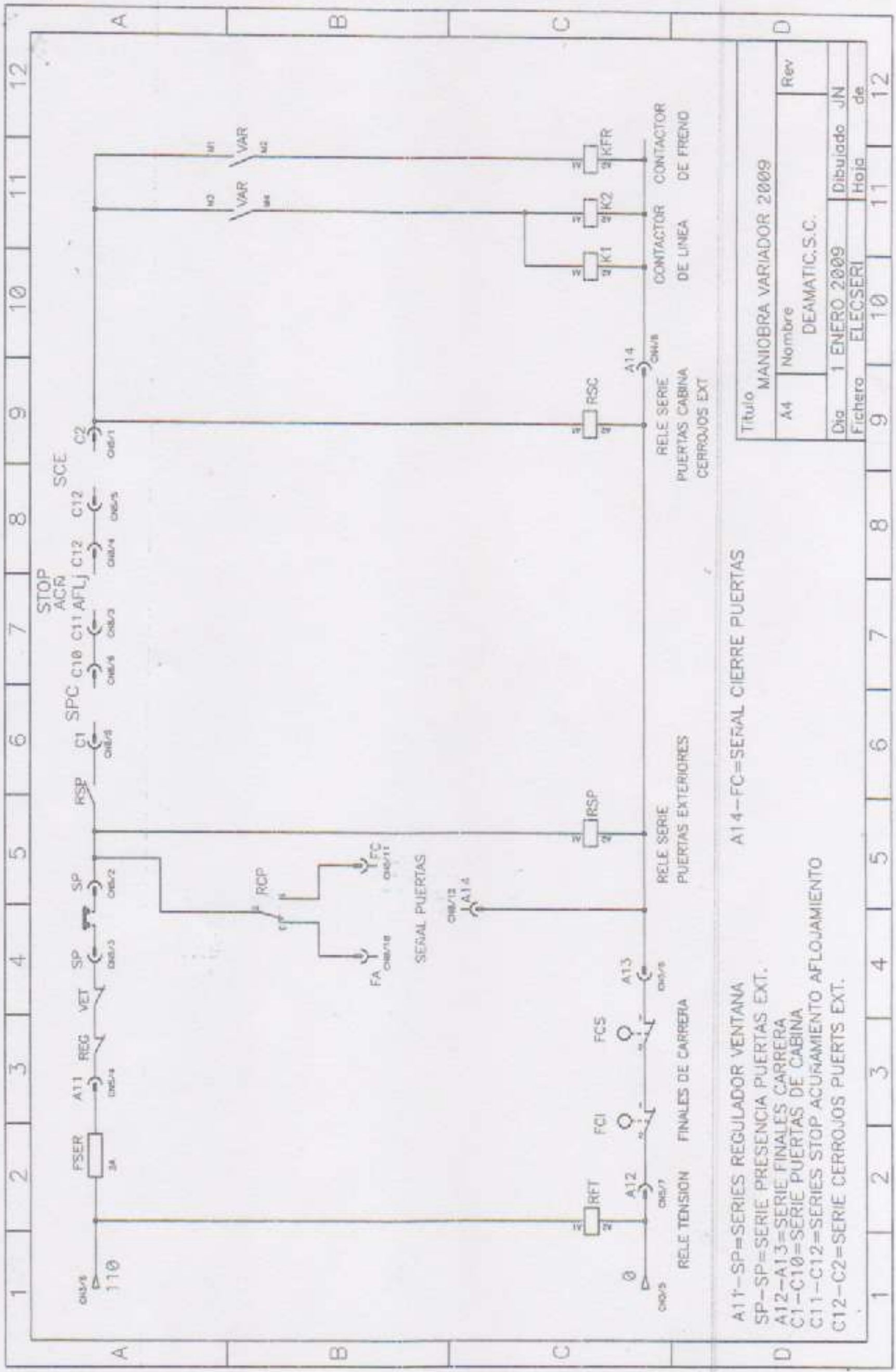
PL8=CARGAR BATERIA (PONER PUENTE CUANDO SE TERMINE MONTAJE)
 PL7=CONTACTO ABIERTO PARA INHIBICION TELEFONO
 PL6=CONTACTO CERRADO PARA INHIBICION TELEFONO
 PL5=HACER PUENTE SI FLECHAS ENCENDIDAS LAS DOS A LA VEZ
 PL4=HACER PUENTE PARA SEÑAL DE CIERRE PUERTAS MONOFASICAS
 PL3=HACER PUENTE PARA SEÑAL ABRIR PUERTAS
 PL2=HACER PUENTE PARA FASE PUERTAS MONOFASICAS
 PL1=HACER PUENTE SI LAS PUERTAS SON TRIFASICAS
 PROGRAMACION=SWITS DE PROGRAMACION
 SW2=SWITS PARA DOBLE EMBARQUE
 FA=FUSIBLE DEL AUTOMATA
 FM=FUSIBLE MANIOBRA GENERAL
 FSER=FUSIBLE DE SERIES
 FCB=FUSIBLE CABLEADO CABINA
 FCLL=FUSIBLE CABLEADO EXTERIORES
 INSPECCION/NORMAL=INTERRUPTOR DE REVISION EN CUADRO
 SUBIR=PULSADOR SUBIR REVISION EN CUADRO
 BAJAR=PULSADOR BAJAR REVISION EN CUADRO
 L=RELE LENTA
 R=RELE RAPIDA
 B=RELE BAJADA
 S=RELE SUBIDA
 SC=RELE SERIE SE CERRAJAS Y PUERTA CABINA
 SPE=RELE SERIE DE PUERTAS EXTERIORES
 RCP=RELE CIERRA PUERTAS
 RINH=RELE INHIBICION TELEFONO
 RLCC=RELE COMUN LLAMADAS CABINA
 RLLEX=RELE COMUN LLAMADAS EXTERIORES
 RAUF=RELE FLECHAS ALA VEZ
 RFLS=RELE FLECHA SUBIR
 RFLB=RELE FLECHA BAJAR
 RLOC=RELE LUZ OCUPADO
 RP=RELE LUZ PUERTA ABIERTA

Título		MANIOBRA 2009	
A4	Nombre	DEAMATIC,S.C.	
9	1 ENERO 2009	Dibujado	JN
9	MOMECLA	Hoja	11
8	10	de	12

A B C D



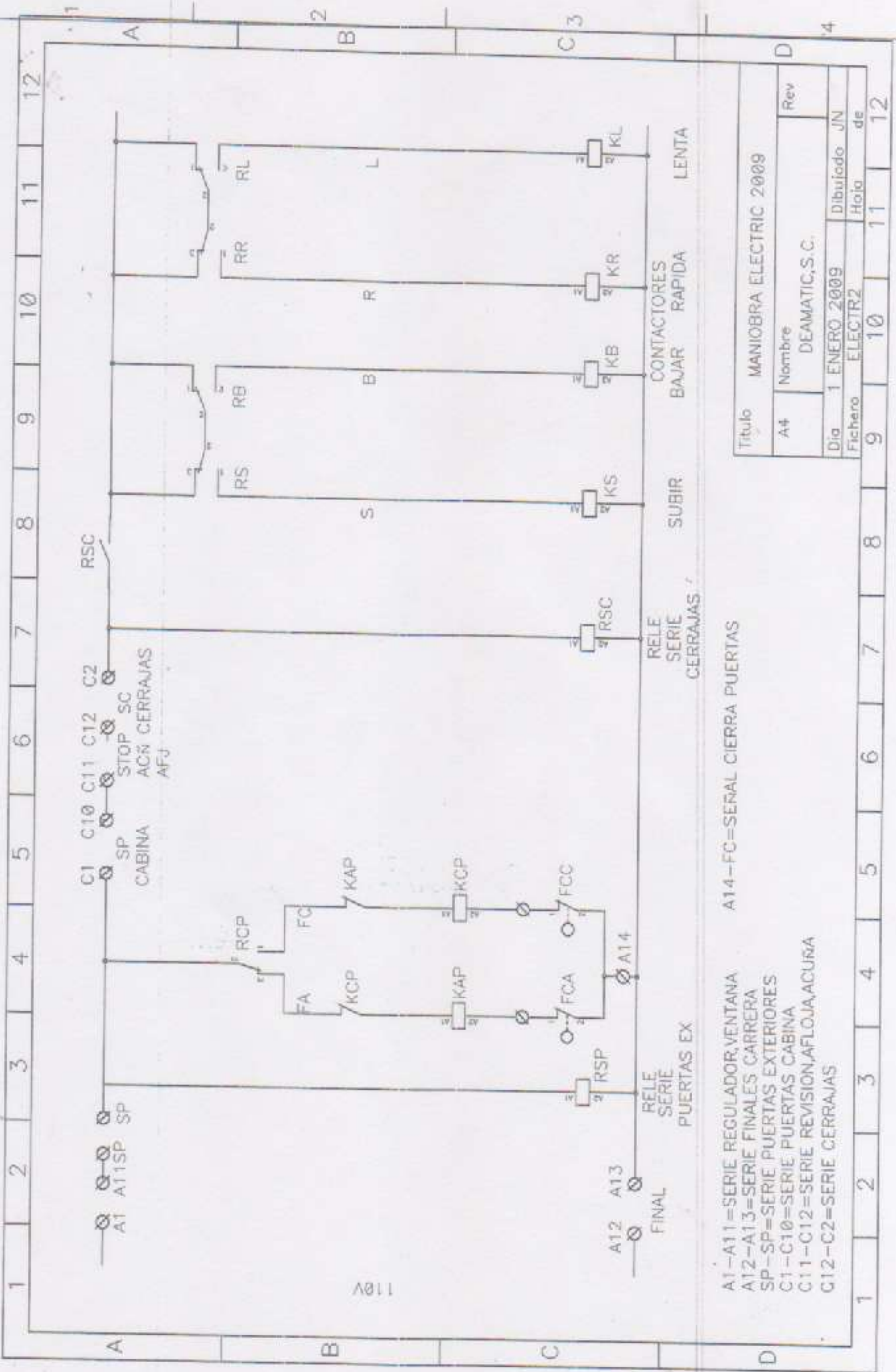
Titulo				CABLEADO CABINA			
A4	Nombre			Rev			
				DEAMATIC, S.C.			
Dia		20 FEBRERO 2008		Dibujado		JN	
Fichero		CAJAREV		Hoja		ds	
9	10	11	12	9	10	11	12



A14-FC=SEÑAL CIERRE PUERTAS

A11-SP=SERIES REGULADOR VENTANA
 SP-SP=SERIE PRESENCIA PUERTAS EXT.
 A12-A13=SERIE FINALES CARRERA
 C1-C10=SERIE PUERTAS DE CABINA
 C11-C12=SERIES STOP ACURRAMIENTO AFLOJAMIENTO
 C12-C2=SERIE CERROJOS PUERTAS EXT.

Titulo		MANIOBRA VARIADOR 2009	
A4	Nombre	DEAMATIC.S.C.	
1	Dia	ENERO 2009	Dibujado JN
	Fichero	ELECSERI	Hoja de
		9	10
		11	12

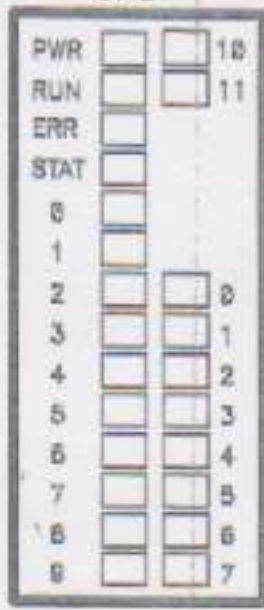


A1-A11=SERIE REGULADOR, VENTANA
 A12-A13=SERIE FINALES CARRERA
 SP-SP=SERIE PUERTAS EXTERIORES
 C1-C10=SERIE PUERTAS CABINA
 C11-C12=SERIE REVISION, AFLOJA, ACURA
 C12-C2=SERIE CERRAJAS

A14-FC=SERIAL CIERRA PUERTAS

Titulo		MANIOBRA ELECTRIC 2009	
A4	Nombre	DEAMATIC, S.C.	
Dia	1 ENERO 2009	Dibujado	JN
Fichero	ELECTR2	Hoja	de
9	10	11	12

CPU



- PWR=PILOTO TENSION
- RUN=AUTOMATA OK
- ERR=PILOTO DE FALLO
- STAT=PILOTO
- 0=ENTRADA FOTOCELULA
- 1=ENTRADA SERIE PUERTAS
- 2=ENTRADA SERIE CERRAJAS
- 3=ENTRADA LIBRE
- 4=ENTRADA SERIE CONTACTORES
- 5=ENTRADA ANTEFINAL SUBIR
- 6=ENTRADA ANTEFINAL BAJAR
- 7=ENTRADA DETECTOR NIVEL
- 8=ENTRADA DETECTOR CAMBIO VELOC.
- 9=ENTRADA INT. REVISION

- 10=ENTRADA FALLO VARIADOR
- 11=ENTRADA PROGRAMACION

- 0=SALIDA RELE COMUN LLAMD CABINA
- 1=SALIDA RELE COMUN LLAMD EXTERIORES
- 2=SALIDA RELE OCUPADO
- 3=SALIDA RELE CIERRA PUERTAS LEVA
- 4=SALIDA RELE SUBIR
- 5=SALIDA RELE BAJAR
- 6=SALIDA RELE RAPIDA
- 7=

DC IN



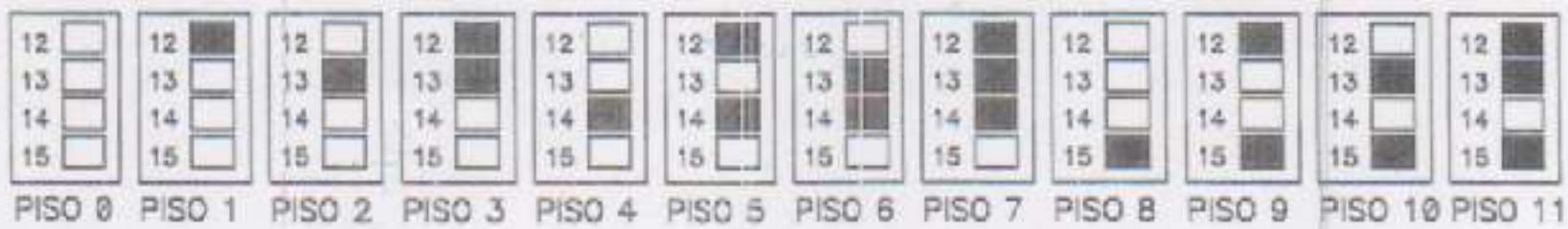
- 0=LLAMADA PISO 0
- 1=LLAMADA PISO 1
- 2=LLAMADA PISO 2
- 3=LLAMADA PISO 3
- 4=LLAMADA PISO 4
- 5=LLAMADA PISO 5
- 6=LLAMADA PISO 6
- 7=LLAMADA PISO 7
- 8=LLAMADA PISO 8
- 9=LLAMADA PISO 9
- 10=LLAMADA PISO 10
- 11=LLAMADA PISO 11
- 12=ENTRADA LIBRE
- 13=ENTRADA LIBRE
- 14=ENTRADA LIBRE
- 15=ENTRADA LIBRE

RELAY OUT



- 0=RESP.LLAMADA PISO 0
- 1=RESP.LLAMADA PISO 1
- 2=RESP.LLAMADA PISO 2
- 3=RESP.LLAMADA PISO 3
- 4=RESP.LLAMADA PISO 4
- 5=RESP.LLAMADA PISO 5
- 6=RESP.LLAMADA PISO 6
- 7=RESP.LLAMADA PISO 7
- 8=RESP.LLAMADA PISO 8
- 9=RESP.LLAMADA PISO 9
- 10=RESP.LLAMADA PISO 10
- 11=RESP.LLAMADA PISO 11
- 12=SALIDA A DISPLAY POSICION
- 13=SALIDA B DISPLAY POSICION
- 14=SALIDA C DISPLAY POSICION
- 15=SALIDA D DISPLAY POSICION

VISUALIZACION DE POSICION DISPLAY SEGUN PILOTOS ENCENDIDOS



PILOTOS SEÑALIZACION PLACA BASE

- L1=PILOTO TENSION 12VDC
- L2=PILOTO TENSION 24VDC ENTRADAS
- L3=PILOTO TENSION 24VDC AUTOMATA
- L4=(SUBIR)RELE SUBIR
- L5=(BAJAR)RELE BAJAR
- L6=(RAPIDA)RELE RAPIDA
- L7=
- L8=(RCP)RELE CIERRA PUERTAS LEVA
- L9=(ROC)RELE LUZ OCUPADO
- L10=(RLLEX)RELE COMUN LLAM. EXTERIORES
- L11=(RLLC)RELE COMUN LLAM.CABINA

- L12=(FOTO) FOTOCELULA
- L13=(SPE) SERIE PUERTAS EXT.
- L14=(SC) SERIE CERRAJAS,ACUR,AFLOJ.FINALE
- L15=(E1) LIBRE
- L16=(SCT) SERIE BLOQUEO CONTACTORES
- L17=(FRS) ANTEFINAL SUBIR
- L18=(FRB) ANTEFINAL BAJAR
- L19=(N1) DETECTOR NIVEL
- L20=(N2) DETECTOR CAMBIO
- L21=(REV) REVISION
- L22=(TER) SERIE FALLO VARIADOR
- L23=(E2) PROGRAMACION